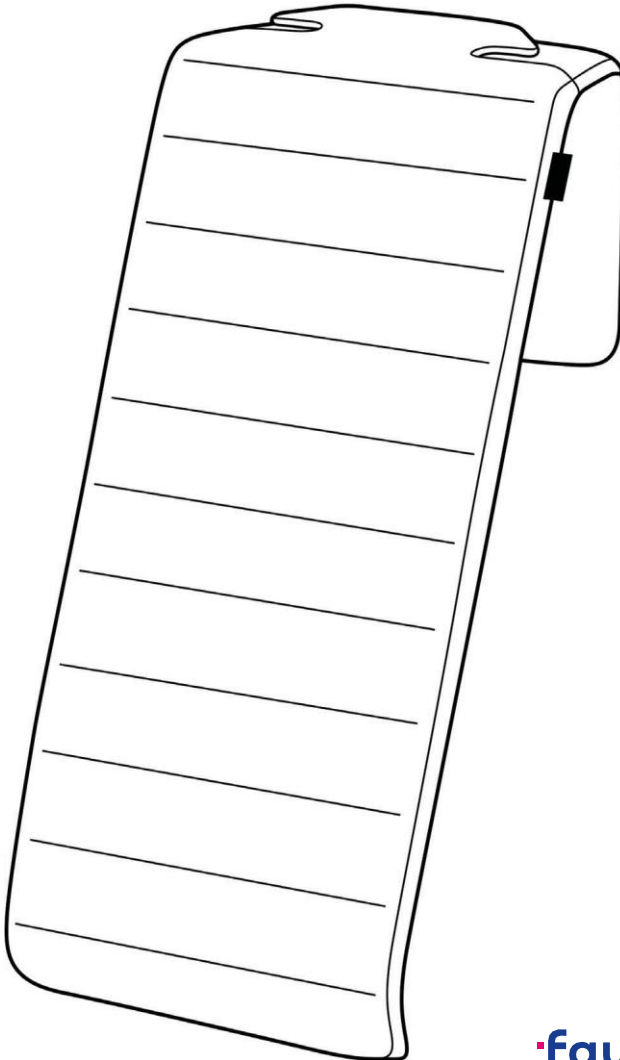


Smart Massage Cover

Bedienungsanleitung



Bedienungsanleitung

Smart Massage Cover

Artikelnummer **9001778136954**

1. Allgemeines



Bedienungsanleitung lesen und aufbewahren

Diese Bedienungsanleitung gehört zu diesem Smart Massage Cover (im Folgenden nur „Massageauflage“ genannt). Die Bedienungsanleitung enthält wichtige Informationen zur Inbetriebnahme und Handhabung.

Lesen Sie die Bedienungsanleitung, insbesondere die Sicherheitshinweise, sorgfältig durch, bevor Sie dieses Produkt einsetzen. Die Nichtbeachtung dieser Bedienungsanleitung kann zu schweren Verletzungen oder zu Schäden an der Halterung führen.

Bewahren Sie die Bedienungsanleitung für die weitere Nutzung auf. Wenn Sie die Massageauflage an Dritte weitergeben, geben Sie unbedingt diese Bedienungsanleitung mit.

2. Erklärung von Warnsymbolen und Hinweise

Die folgenden Symbole und Signalwörter werden in dieser Bedienungsanleitung verwendet.



Gefahr

Dieses Signalsymbol/-wort bezeichnet eine Gefährdung mit einem hohen Risikograd, die, wenn sie nicht vermieden wird, den Tod oder eine schwere Verletzung zur Folge hat.



Warnung

Dieses Signalsymbol/-wort bezeichnet eine Gefährdung mit einem mittleren Risikograd, die, wenn sie nicht vermieden wird, den Tod oder eine schwere Verletzung zur Folge haben kann.



Hinweis

Dieses Signalwort warnt vor möglichen Sachschäden.



Bedienungsanleitung lesen



Keine Nadeln hinein stecken



Gerät der Schutzklasse III



Darf nicht von sehr jungen Kindern (0-3 Jahre) benutzt werden.



Nicht gefaltet oder im zusammen geschobenen Zustand gebrauchen



Nicht waschen



Nicht bleichen



Nicht trommelrocknen



Nicht bügeln



Nicht chemisch reinigen

3. Sicherheit

3.1 Bestimmungsgemäßer Gebrauch

Die Massageauflage dient der Entspannungsmassage im Rückenbereich. Sie kann sowohl im Auto als auch in trockenen Innenräumen verwendet werden. Sie ist ausschließlich für den Privatgebrauch bestimmt und nicht für den gewerblichen und therapeutischen Bereich sowie für den Einsatz in Krankenhäusern geeignet.

Verwenden Sie die Massageauflage nur wie in dieser Bedienungsanleitung beschrieben. Verwenden Sie nur den mitgelieferten 12V-Stecker und den mitgelieferten 230V-Netzstecker. Jede andere Verwendung gilt als nicht bestimmungsgemäß und kann zu Sachschäden oder sogar zu Personenschäden führen. Die Massageauflage ist kein Kinderspielzeug. Der Hersteller oder Händler übernimmt keine Haftung für Schäden, die durch nicht bestimmungsgemäßen oder falschen Gebrauch entstanden sind.

3.2 Sicherheitshinweise



Gefahr **Lebensgefahr!**

Fehlerhaftes Anbringen der Massageauflage kann den Austritt des Sitzairbags im Falle eines Aufpralls verhindern/verfälschen.

→ Nutzen Sie die Massageauflage nur so, dass der Sitzairbag nicht abgedeckt bzw. beeinträchtigt wird. Bei Fragen zum Sitzairbag lesen Sie das Handbuch zu Ihrem Fahrzeug oder fragen Sie in Ihrer Werkstatt nach.

Halten Sie sich beim Anbringen der Massageauflage
→ unbedingt an diese Bedienungsanleitung.

Positionieren Sie die verschobene Massageauflage neu.
→ ist dies aufgrund einer Verformung oder fortgeschrittener Abnutzung nicht mehr möglich, entfernen Sie die Massageauflage.



Gefahr **Lebensgefahr!**

Fehlerhaftes Anbringen der Massageauflage kann den Austritt des Sitzairbags im Falle eines Aufpralls verhindern/ verfälschen.

- Bedienen Sie die Massageauflage niemals während der Fahrt. Durch die mögliche Ablenkung könnte die Verkehrssicherheit gefährdet sein. Wenn Sie an den Einstellungen etwas ändern wollen, halten Sie dafür an.



Warnung **Stromschlaggefahr!**

Fehlerhafte Elektroinstallationen oder zu hohe Netzspannung können zu elektrischem Stromschlag führen.

- Schließen Sie die Massageauflage nur an eine 12V-Bordnetzsteckdose eines Autos (Zigarettenanzünder) oder an eine Netzsteckdose an.
- Achten Sie darauf, dass die 12V-Bordnetzsteckdose immer gut zugänglich ist, damit Sie das Anschlusskabel bei einem Störfall schnell vom Strom trennen können. Betreiben Sie die Massageauflage nicht, wenn es sichtbare Schäden aufweist oder das Anschlusskabel bzw. der 12V-Stecker oder 230V-Netzstecker defekt ist.
- Wenn das Anschlusskabel der Massageauflage beschädigt ist, muss es durch den Hersteller oder seinen Kundendienst oder eine ähnlich qualifizierte Person ersetzt werden, um Gefährdungen zu vermeiden.



- Öffnen Sie die Massageauflage nicht, sondern überlassen Sie die Reparatur Fachkräften. Wenden Sie sich dazu an eine Fachwerkstatt. Bei eigenständig durchgeführten Reparaturen, unsachgemäßem Anschluss oder falscher Bedienung sind Haftungs- und Garantiesprüche ausgeschlossen.
- Bei Reparaturen dürfen nur Teile verwendet werden, die den ursprünglichen Gerätedaten entsprechen. In diesem Sitzaufleger befinden sich elektrische und mechanische Teile, die zum Schutz gegen Gefahrenquellen unerlässlich sind.
- Tauchen Sie weder das Produkt noch Anschlusskabel, oder –stecker in Wasser oder andere Flüssigkeiten. Fassen Sie den 12V-Stecker oder 230V-Netzstecker niemals mit feuchten Händen an.
- Ziehen Sie den 12V-Stecker oder 230V-Netzstecker nie am Anschlusskabel aus der Steckdose, sondern fassen Sie ihn immer direkt an.
- Verwenden Sie das Anschlusskabel nie als Tragegriff.
- Knicken Sie das Anschlusskabel nicht und legen Sie es nicht über scharfe Kanten.
- Verwenden Sie die Massageauflage nur im Innenraum von Fahrzeugen oder trockenen Innenräumen. Betreiben Sie ihn nie im Regen.
- Sorgen Sie dafür, dass Kinder keine Gegenstände in die Massageauflage hineinstecken.
- Wenn Sie die Massageauflage nicht benutzen, sie reinigen oder wenn eine Störung auftritt, schalten Sie die Massageauflage immer aus und ziehen Sie den 12V-Stecker oder Netzstecker aus der Steckdose.



Hinweis

Beschädigungsgefahr!

Unsachgemäßer Umgang mit dem Sitzaufleger kann zu Beschädigungen des Produkts führen.

- Verwenden Sie keine Decken, Kissen oder Bezüge auf der Massageauflage.
- Setzen Sie die Massageauflage niemals hoher Temperatur (Heizung etc.) oder Witterungseinflüssen (Regen etc.) aus.
- Tauchen Sie die Massageauflage zum Reinigen niemals in Wasser oder verwenden Sie zur Reinigung keine Dampfreiniger.
- Verwenden Sie die Massageauflage nicht mehr, wenn Sie Risse oder Sprünge hat oder sich verformt hat. Ersetzen Sie beschädigte Bauteile nur durch passende Originalersatzteile.
- Stecken Sie keine Nadeln oder spitze Gegenstände in die Massageauflage
- Betreiben Sie die Massageauflage nicht in der Nähe von Wärmequellen, offenen Flammen wie Kerzen oder im direkten Sonnenlicht, um eine Überhitzung zu vermeiden.
- Achten Sie beim Betrieb darauf, dass der 12V-Stecker oder Netzstecker fest in der Steckdose steckt und diese frei von Schmutz ist. Bei ungenügendem Kontakt zwischen Stecker und Steckdose kann die Fahrzeugvibrationen dafür sorgen, dass die Stromzufuhr in kurzen Abständen ein- und ausschaltet. Dies kann zu Überhitzung führen.
- Schalten Sie die Automassagematte nicht im gefalteten oder zusammen geschobenen Zustand ein. Legen Sie keine schweren Gegenstände wie Koffer auf die Automassagematte.

4. Massageauflage und Lieferumfang prüfen



Hinweis

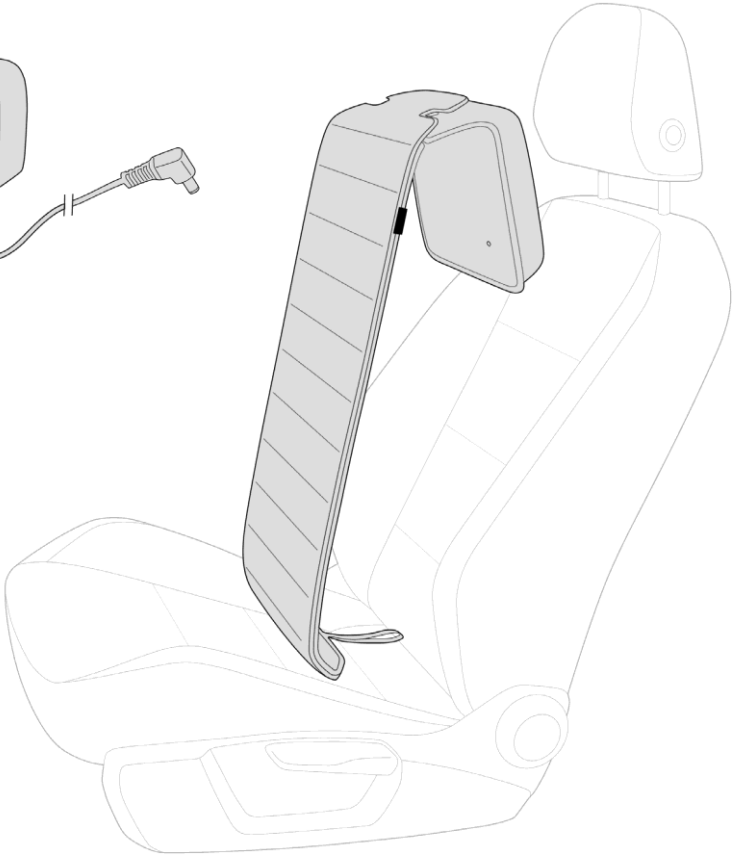
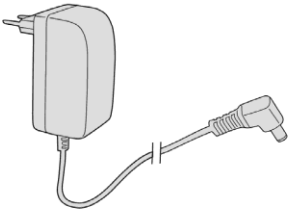
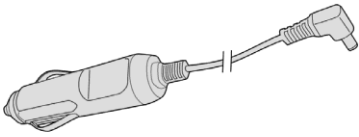
Beschädigungsgefahr!

Wenn Sie die Verpackung unvorsichtig mit einem scharfen Messer oder anderen spitzen Gegenständen öffnen, kann die Massageauflage schnell beschädigt werden.

Gehen Sie daher beim Öffnen sehr vorsichtig vor.

1. Nehmen sie die Massageauflage aus der Verpackung und kontrollieren Sie, ob sie oder die Einzelteile Schäden aufweisen. Ist dies der Fall, benutzen sie die Massageauflage nicht. Wenden Sie sich an den Hersteller.
2. Prüfen Sie ob der Lieferumfang vollständig ist [siehe folgende Abbildung].

Lieferumfang:



5. Gebrauch



Warnung **Verletzungsgefahr!**

Unsachgemäßer Umgang mit der Massageauflage kann zu Verletzungen und Beschädigungen an der Massageauflage führen.

- Achten Sie vor der Inbetriebnahme darauf, dass der Stecker und die Anschlussleitung trocken sind.
- Schalten Sie die Massageauflage bei Schmerzen sofort aus.
- Knicken oder falten Sie die Massagematte nicht und halten Sie sie von Wasser und anderen Flüssigkeiten fern.
- Nutzen Sie die Massageauflage nicht in der Nähe von offenen Flammen oder anderen Wärmequellen wie starker Sonneneinstrahlung.
- Prüfe Sie die Massageauflage regelmäßig auf Abnutzungen und Beschädigungen. Falls solche Anzeichen vorhanden sind, die Massageauflage unsachgemäß genutzt wurde oder nicht mehr funktioniert, nutzen Sie sie nicht mehr.

5.1 Massageauflage befestigen



Gefahr

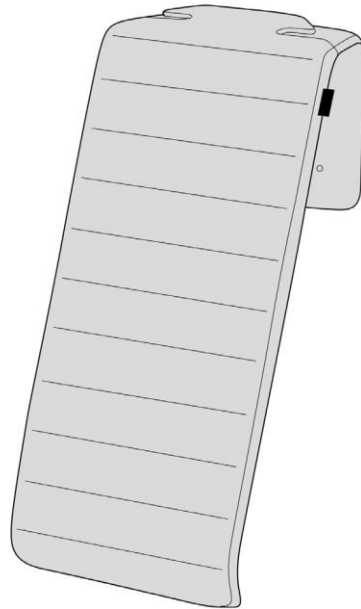
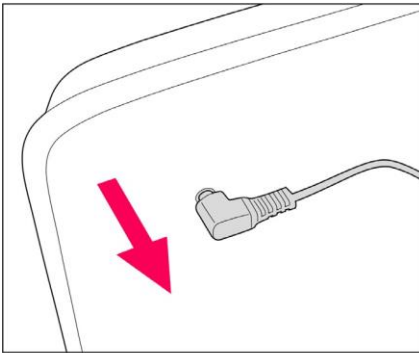
Lebensgefahr!

Fehlerhaftes Anbringen der Massageauflage kann den Austritt des Sitzairbags im Falle eines Aufpralls verhindern/ verfälschen.

- Nutzen Sie die Massageauflage nur so, dass der Sitzairbag nicht abgedeckt bzw. beeinträchtigt wird. Bei Fragen zum Sitzairbag lesen Sie das Handbuch zu Ihrem Fahrzeug oder fragen Sie bei Ihrer Werkstatt nach.
- Halten Sie sich beim Anbringen der Massageauflage unbedingt an diese Bedienungsanleitung.
- Positionieren Sie die verschobene Massageauflage neu. Ist dies aufgrund einer Verformung oder fortgeschrittener Abnutzung nicht mehr möglich, entfernen Sie die Massageauflage.

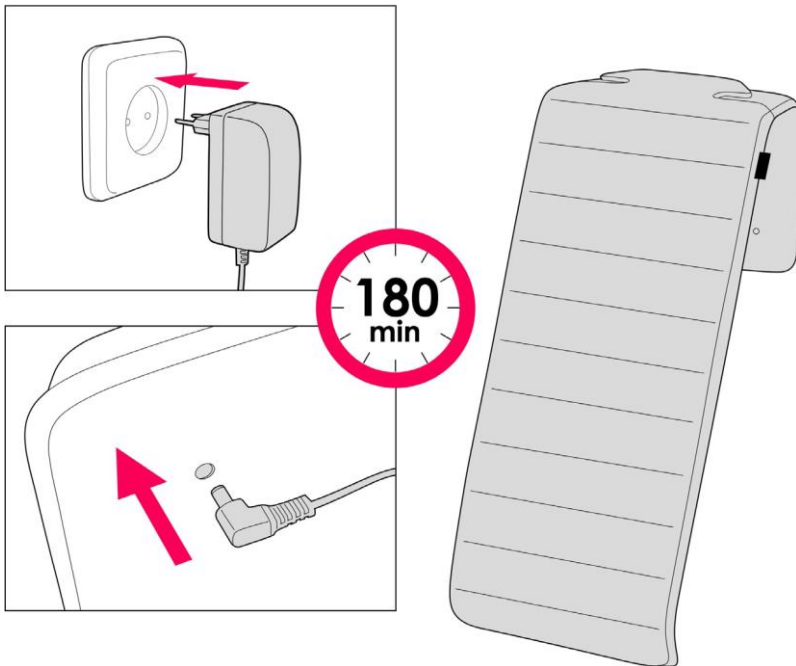
Erstinbetriebnahme:

1. Entfernen Sie den Steckverbinder aus der Ladebuchse der Mat.



2. Stecken Sie das zuerst Netzteil in die Steckdose und anschließend in die Ladebuchse der Matte. Lassen Sie die Matte bis zum vollständigen Aufladen des Akkumulators mit der Stromversorgung verbunden (ca. 3Stunden).

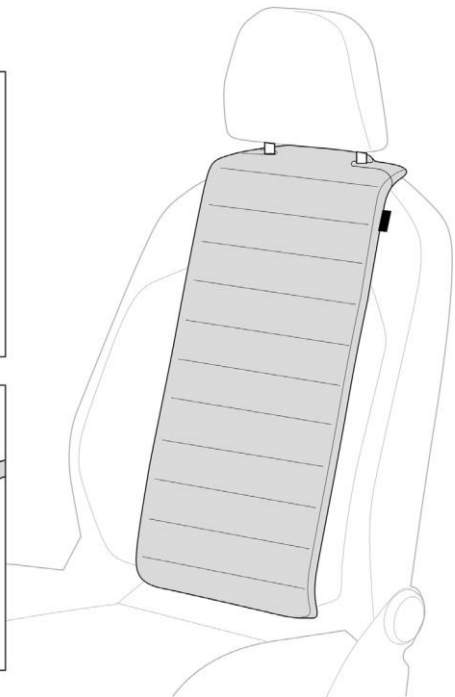
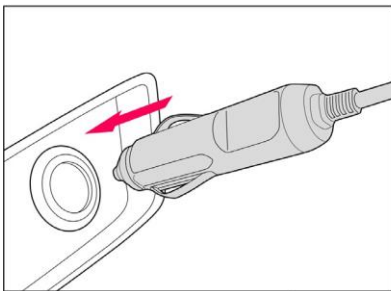
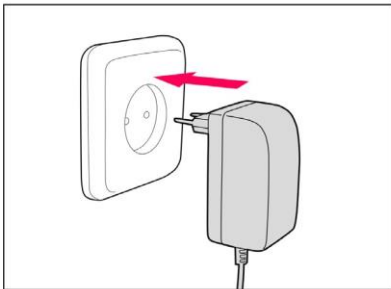
Bitte beachten Sie: Die Verbindung zur Ladebuchse muss schnell sein. Andernfalls wird eine Massage ausgelöst.



5.2 Aufladen der Massageauflage

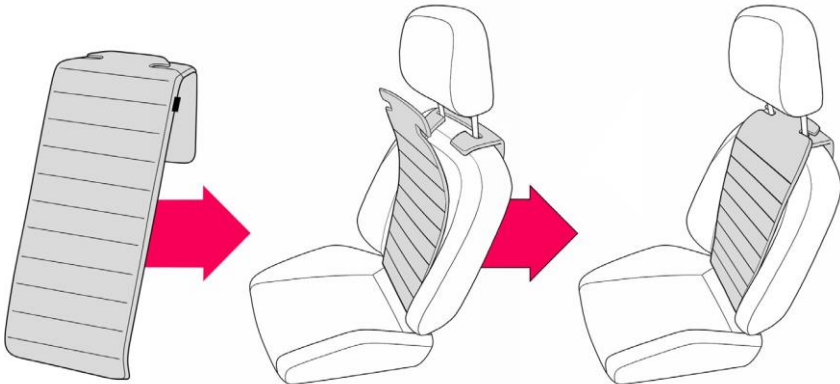
Zum Aufladen der Massagematte verwenden Sie das mitgelieferte Steckernetzteil. Zum Aufladen der Massagematte im Auto verwenden Sie das mitgelieferte Ladekabel für den Zigarettenanzünder. Die externe Stromversorgung wird in Auto oder Steckdose gesteckt, anschließend wird die Ladebuchse der Matte verbunden.

Die Matte wird aufgeladen und ist betriebsbereit über APP. Um den Auflademodus zu beenden, können sie das Ladegerät einfach ausstecken.



5.3 Massageauflage im Auto nutzen

1. Stecken Sie das Anschlusskabel (c) in die Anschlussbuchse (g) der Massageauflage.
2. Legen Sie die Massageauflage (a) auf den Autositz.
3. Kontrollieren Sie unbedingt, dass die Massageauflage keinen Airbag abdeckt und damit behindert.
4. Befestigen Sie die Massageauflage an den Holmen der Kopfstütze.
5. Ziehen Sie die untere Lasche (b) zwischen Sitzlehne und Sitzfläche durch.
6. Achten Sie darauf, dass das Anschlusskabel (c) nirgends eingeklemmt wird.
7. Stecken Sie den 12V-Stecker (d) in die 12V-Bordnetzsteckdose.
8. Nutzen Sie die Massageauflage nur bei laufendem Motor, um ein Entladen der Fahrzeugbatterie zu vermeiden.



5.4 Massageauflage im Nutzen

1. Stecken Sie das Anschlusskabel (f) in die Anschlussbuchse (g) der Massageauflage.
2. Legen Sie die Massageauflage (a) auf einen passenden Stuhl oder Sessel.
3. Achten Sie darauf, dass das Anschlusskabel (f) nirgends eingeklemmt wird.
4. Stecken Sie den 230V-Netzstecker in die Steckdose.

Die Matte ist nicht mit dem Ladestecker verbunden oder mit dem Ladestecker verbunden und dieser ist mit dem externen Stromanschluss verbunden. Die Bedienung erfolgt über die APP. Der Akku entlädt sich auch ohne Nutzung innerhalb einiger Tage.

App ab sofort für iOS und Android verfügbar.

Laden Sie die SMC APP unter www.faurecia.de/smart-massage-cover auf Ihr Mobiltelefon. Suchen sie die Bluetoothkennung der Matte und verbinden Sie ihr Mobilgerät. Die Bluetoothkennung finden Sie auf dem Typenschild der Matte und beginnt mit „Faurecia SMC XXXX“. Wählen Sie mit der APP ein Massageprogramm. Justieren Sie über die APP die Geschwindigkeit und Intensität. Die letzten Einstellungen werden bei Beendigung der APP in der Massagematte gespeichert. Das letzte Massageprogramm wird automatisch bei erneutem Einstecken des Ladekabels für 15Min aktiviert (falls keine Verbindung zur APP besteht).



5.5 App installieren

Zwei Optionen:

1. Scannen des QR Codes auf der Lasche des Produktes (auf der Rückseite befindlich). Dieser führt Sie direkt zur Smart Massage Cover Website (<https://www.faurecia.de/smart-massage-cover>), von wo aus Sie unkompliziert auf den jeweiligen App Store umgeleitet werden (Klick auf das jeweilige Symbol).



2. Direkt im App Store unter dem Namen: „Faurecia Smart Massage Cover“ mit folgendem App Icon zu finden.



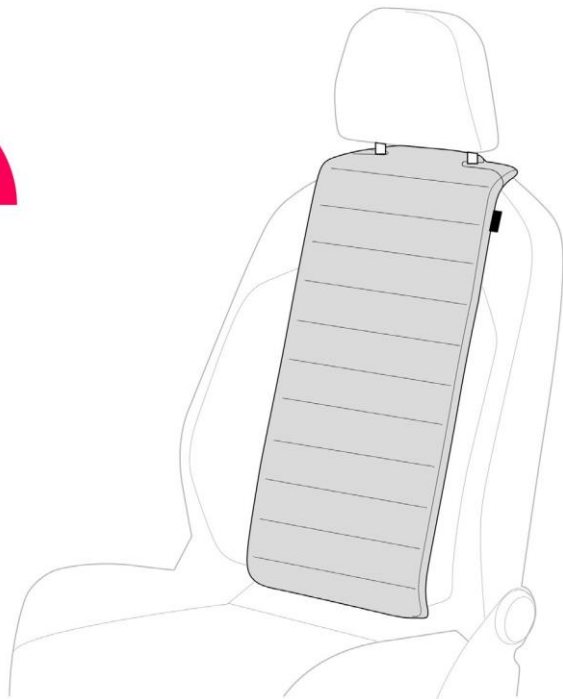
5.6 Massageauflage betreiben und Programm wählen

Scannen des QR Codes auf der Lasche des Produktes (auf der Rückseite befindlich). Dieser führt Sie direkt zur Smart Massage Cover Website (Alternativ geben Sie folgenden Link ein: <https://www.faurecia.de/smart-massage-cover>). Hier finden Sie ein ausführliches Tutorial zu der Inbetriebnahme von App und Smart Massage Cover sowie den Möglichkeiten, welche Ihnen die App bietet.

5.7 Betrieb ohne App

Die Matte ist mit dem Ladestecker verbunden und wird erst dann mit dem externen Stromanschluss verbunden. Die Matte startet mit dem zuletzt benutzten Massageprogramm. Die Verbindung über APP ist zusätzlich möglich. Nach 15 Minuten endet die Massage und der Akku wird weiter aufgeladen.

App ab sofort für iOS und Android verfügbar.



6. Reinigung



Hinweis **Kurzschlussgefahr!**

In die Massageauflage eingedrungenes Wasser kann einen Kurzschluss verursachen.

- Tauchen Sie die Massageauflage niemals in Wasser.
- Achten Sie darauf, dass kein Wasser in die Massageauflage gelangt.



Hinweis **Kurzschlussgefahr!**

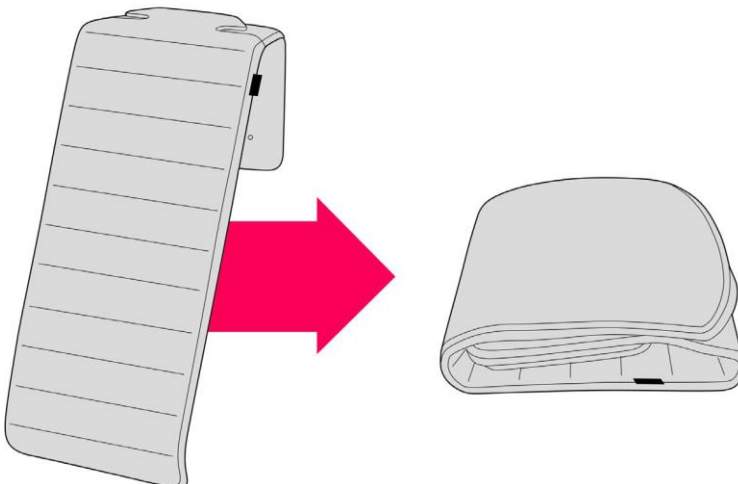
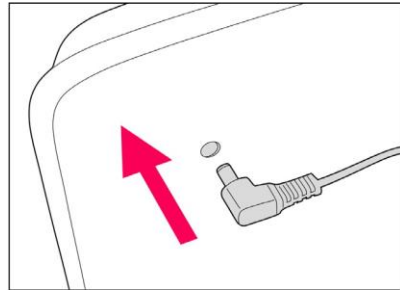
Unsachgemäßer Umgang mit der Massageauflage kann zu Beschädigung führen.

- Verwenden Sie keine aggressiven Reinigungsmittel, Bürsten mit Metall- oder Nylonborsten, sowie scharfe oder metallische Reinigungsgegenstände wie Messer, harte Spachtel und dergleichen. Diese können die Oberflächen beschädigen.
- Geben Sie die Massageauflage keinesfalls in die Waschmaschine.

1. Ziehen Sie vor der Reinigung den Stecker aus der Steckdose
2. Wischen Sie die Massageauflage mit einem leicht angefeuchteten Tuch ab
3. Lassen Sie alle Teile danach vollständig trocknen.

7. Aufbewahrung

- Lagern Sie die Massageauflage an einem sauberen und trockenen Ort.
- Bewahren Sie den Massageauflage unzugänglich für Kinder auf.
- Vermeiden Sie, dass die Massageauflage während der Lagerung geknickt wird, indem schwere Gegenstände auf ihm abgelegt werden.
- Beschweren Sie den Massageauflage nicht mit schweren Gegenständen.



8. Fehlersuche

Ein komplettes Trennen von der externen Stromversorgung löst einen Reset aus. Dieses behebt meist ggf. auftretende Funktionseinschränkungen.

9. Technische Daten

Leistung:	max. 25W
Spannung:	12V
Schutzklasse:	III
Akkuleistung:	26000mAh

10. Konformitätserklärung

Die EU-Konformitätserklärung kann beim Hersteller angefordert werden.



11. Entsorgung

Altgeräte dürfen nicht in den Hausmüll!

Gemäß Europäischer Richtlinie 2012/19/EU müssen verbrauchte Elektroprodukte einer umweltgerechten Wiederverwertung zugeführt werden.

Werfen Sie Akkus nicht in den Hausmüll.



Hinweis

Der integrierte Lithium-Ionen-Akku dieses Gerätes kann zur Entsorgung nicht entfernt werden.

- Der integrierte Lithium-Ionen-Akku dieses Gerätes kann zur Entsorgung nicht entfernt werden.
- Der integrierte Lithium-Ionen-Akku darf nur vom Fachpersonal entnommen werden. Um den Lithium-Ionen-Akku aus der Massageauflage zu entfernen, muss der Lithium-Ionen-Akku leer sein und die Obere Abdeckung der Massageauflage muss geöffnet werden.
- Defekte oder verbrauchte Akkus müssen gemäß Richtlinie 2006/66/EG recycelt werden. Geben Sie die Massageauflage über die angebotenen Sammeleinrichtungen zurück. Über Entsorgungsmöglichkeiten für ausgediente Elektroprodukte und Akkus informieren Sie sich bitte bei Ihrer Gemeinde- oder Stadtverwaltung.

12. Hersteller

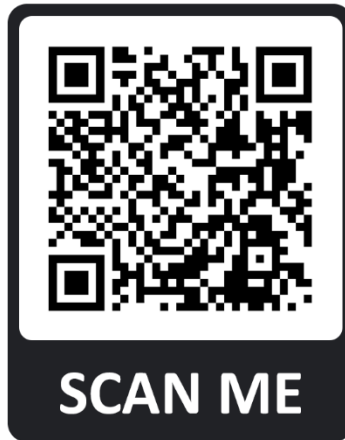
Faurecia Autositze GmbH
Garbsener Landstraße 7
D-30419 Hannover

Liebe Kundin, lieber Kunde,

vielen Dank, dass du dich für unser Produkt entschieden hast.
Bevor du dich auf deine erste wohltuende Reise mit der Smart Massage Cover begibst, folge bitte nur wenigen Schritten. Lies dir die Bedienungsanleitung aufmerksam durch. Lade dir die Smart Massage Cover App für dein Smartphone herunter. Die Downloadlinks findest du auf unserer Website unter www.faurecia.de/smart-massage-cover, oder scanne den auf der Rückseite abgebildeten QR-Code. Erklärvideos für die erste Nutzung und weitere wertvolle Informationen zu unserem Produkt kannst du ebenfalls auf unserer Website entdecken.

Dein Faurecia Team

Wir wünschen dir viel Vergnügen und erholsame Momente



Über Feedback würden wir uns freuen. Nutze dafür gerne folgende Adresse:
endkunde@faurecia.com